

A

B

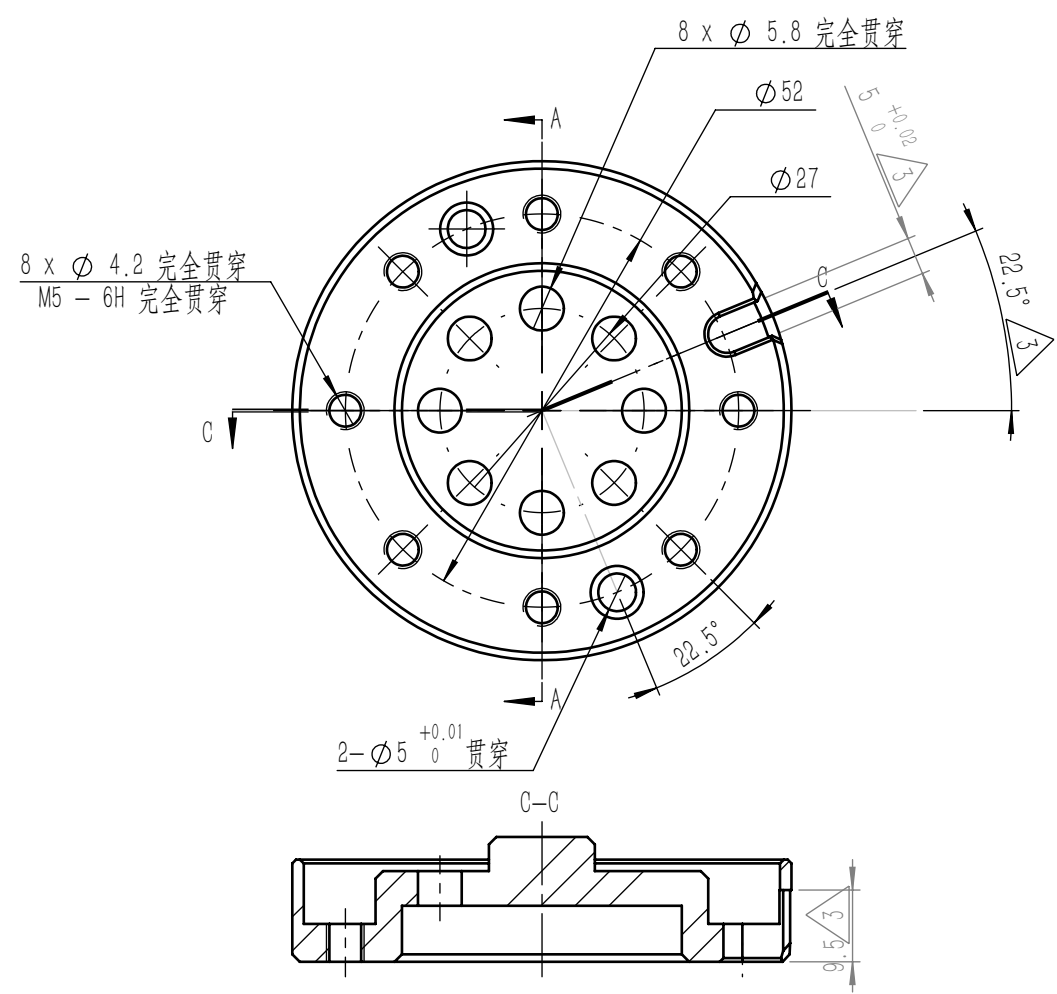
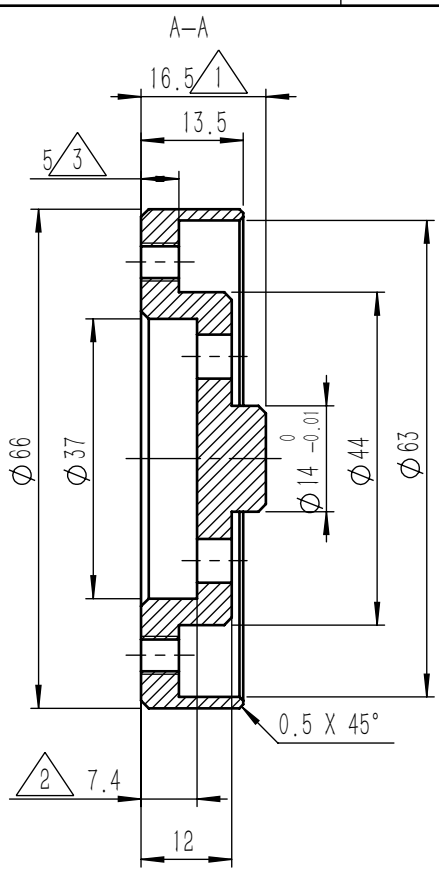
C

D

A

B

C



技术要求:

1. 锐角去毛倒钝, 未注倒角1X45°;
2. 未注尺寸按IT12级;
3. 表面镀铬。

库存U6-0607-6-4-R03修改,

3	4	周中华	20220319
2	1	周中华	20210901
1	1	周中华	20210421

未注公差按 (GB/1804-1992-f)							
尺寸分段	0.5-6	>6-30	>30-120	>120-400	>400-1000	>1000-2000	>2000
公差	±0.05	±0.1	±0.15	±0.2	±0.3	±0.5	--

设计:	赖俊灵	材料:	45#
制图:	赖俊灵	比例:	1:1
审核:		数量:	1 PCS
批准:		重量:	0.162
版本:	R02	日期:	20201111

研软控制			
设备名称:		R6-0607 六轴机器人	
零件名称:		前端标准件	
图号:		U6-0607-6-4-R03	
第1页 共1页		第一视角	